

## PALAZZO BOLZANI, MENDRISIO - APPARTAMENTO 2.5 LOCALI M2 145

CHF 1'600.00 + 200.00 ACCONTO SPESE



L'Appartamento è situato nel nucleo di Mendrisio, nel cuore del borgo in quelle che un tempo furono le vecchie scuderie del Palazzo Pollini, mentre ora al loro posto sorge la splendida corte del Palazzo Bolzani.

Lo stabile è stato interamente rinnovato nel 2011 con rifiniture di alto standing ed è così composto:

- grande salone molto luminoso con cucina separata
- ampia stanza da letto
- gabinetto di servizio nella zona giorno rifinito in resina
- splendida sala da bagno padronale con doccia e vasca
- lavanderia privata con lavatrice
- grande locale cantina interno all'appartamento

Possibilità di prendere in affitto dei posteggi in corte a CHF 100.00 per posteggio.















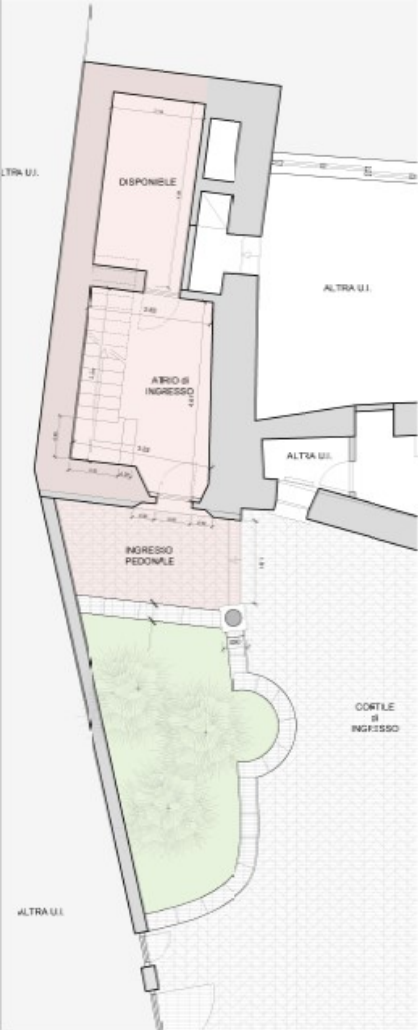


## INFORMAZIONI

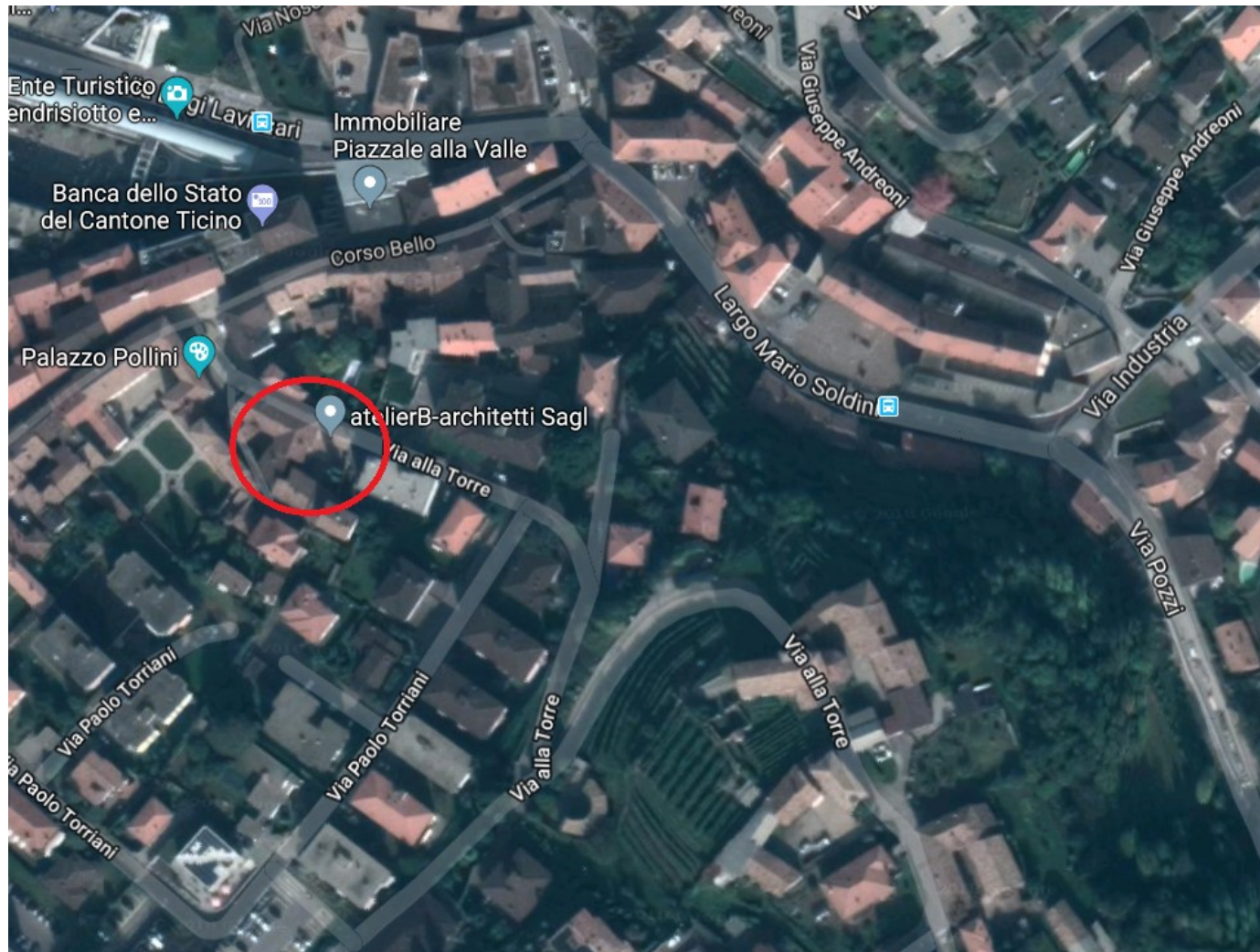
<b>PROPRIETÀ</b>	<b>MANRICUS IMMOBILIARE SA, MENDRISIO-LIGORNETTO</b>
<b>INDIRIZZO APPARTAMENTO</b>	<b>VIA ALLA TORRE, 6850 MENDRISIO</b>
<b>ZONA</b>	<b>BORGO DI MENDRISIO (CENTRALE)</b>
<b>LOCALI</b>	<b>2.5 ESCLUSE CANTINA E LAVANDERIA</b>
<b>PIANO</b>	<b>ENTRATA E CANTINA PT / APPARTAMENTO 1° PIANO</b>
<b>METRI QUADRATI</b>	<b>145</b>
<b>ULTIMO RESTAURO</b>	<b>2011</b>
<b>PARTICOLARITÀ</b>	<b>STABILE STORICO, LOCALI MOLTO AMPLI, FINITURE DI PREGIO</b>
<b>LAVANDERIA</b>	<b>PRIVATA</b>
<b>ASCENSORE</b>	<b>NO</b>
<b>RISCALDAMENTO</b>	<b>GAS CENTRALIZZATO</b>
<b>ARIA CONDIZIONATA</b>	<b>NO</b>
<b>PORTINERIA</b>	<b>NO</b>
<b>POSTEGGI</b>	<b>A DISPOSIZIONE IN CORTE A CHF 100.00 PER POSTEGGIO</b>
<b>AFFITTO</b>	<b>CHF 1'600.00</b>
<b>SPESE</b>	<b>ACCONTO CHF 200.00 CONGUAGLIO EFFETTIVO OGNI FINE ANNO (IN BASE AI M2)</b>
<b>GARANZIA</b>	<b>3 MENSILITÀ</b>
<b>DISPONIBILITÀ</b>	<b>DA SUBITO</b>



# PLANIMETRIA



## POSIZIONE

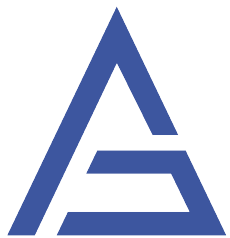


## CONTATTO

**GA Gestione e Amministrazione Sagl**

076 414 76 63

[info@gestamm.ch](mailto:info@gestamm.ch)



Gestione e  
Amministrazione